

# 新型冠状病毒感染症预防守则

## 传染病预防守则



仔细清洗手掌、  
手指甲底部!



咳嗽时  
用衣袖遮掩!



有咳嗽等呼吸道症状者  
到访医疗机构时  
必须佩戴口罩



到访医疗机构时,  
告知医务人员  
海外旅行经历

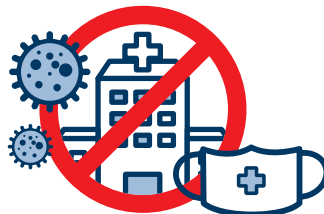


疑似为传染病时,  
拨打疾病管理本部呼叫中心电话  
1339进行咨询

## 前往中国疫情发生地区旅行时的注意事项



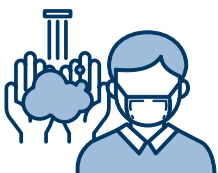
禁止接触动物  
(包括家禽)



尽量不要到访当地市场及医疗机构



禁止接触有发热、  
呼吸道症状者  
(咳嗽、呼吸困难等)



- 咳嗽时佩戴口罩
- 洗手、咳嗽礼仪等

遵守个人卫生守则



- 前往中国疫情发生地区旅行后入境时, 提交健康状况询问表
- 回国后14日以内出现发热和呼吸道症状(咳嗽、呼吸困难等)时, 拨打疾病管理本部呼叫中心电话1339或向保健所进行咨询